

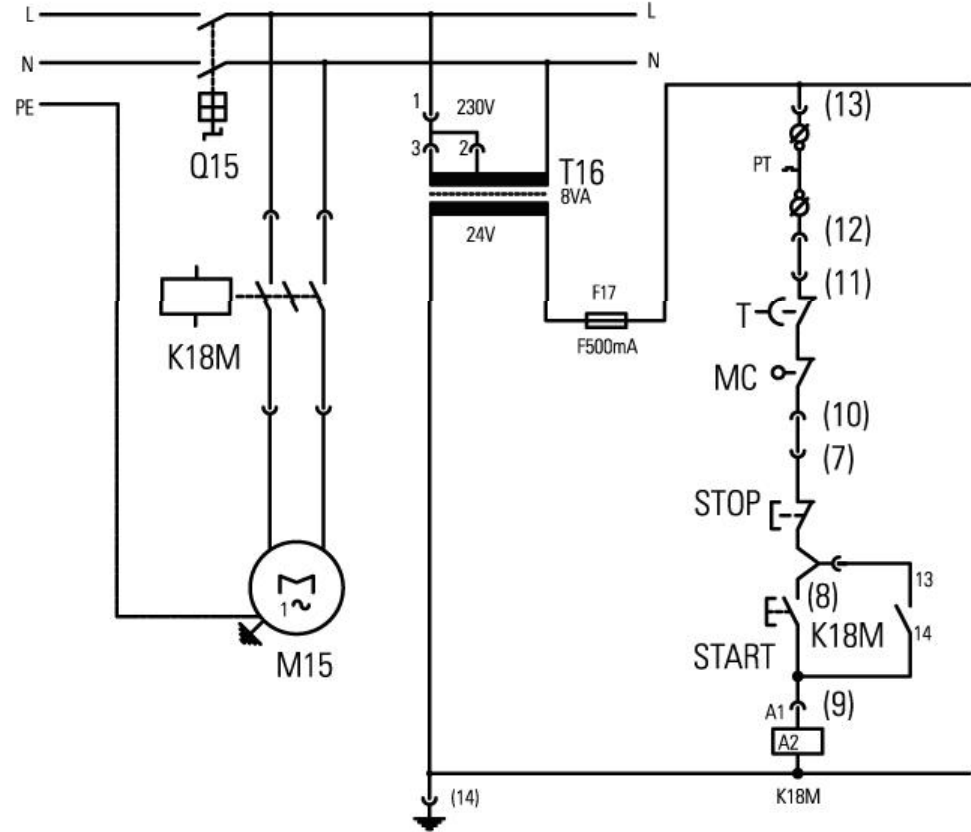
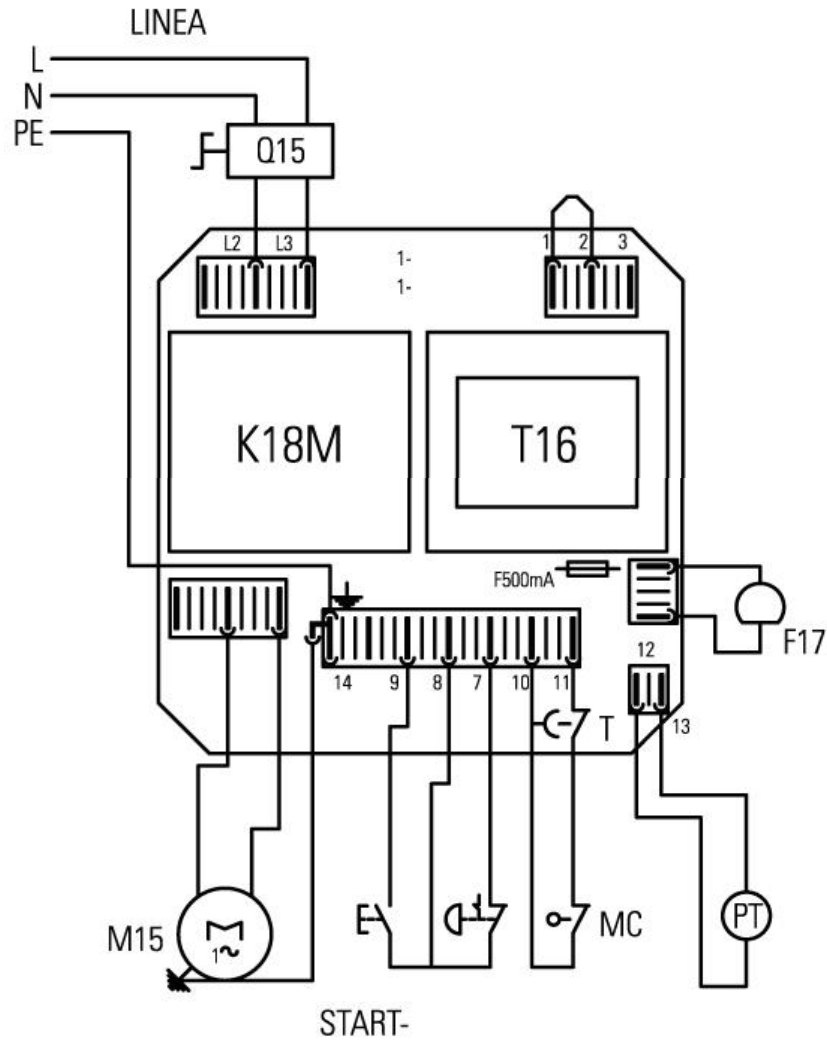
# Schaltplan

## MORETTI-Spiralteigknetmaschine **iM 44 - iMix**

[Art. 493102700]

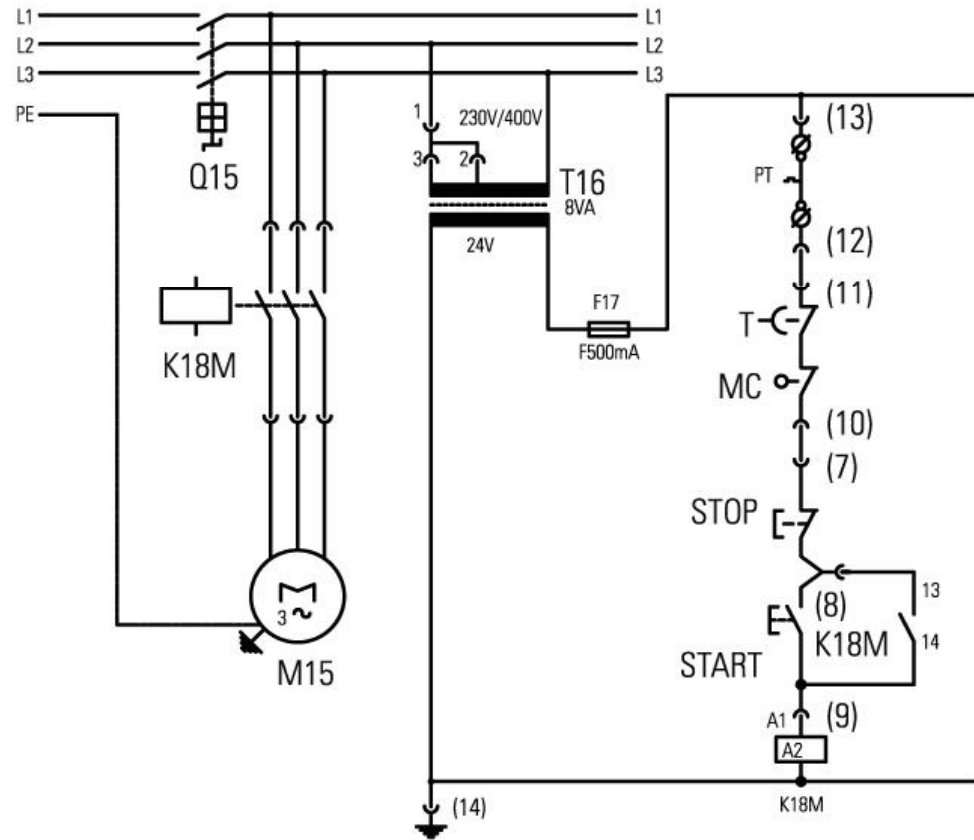
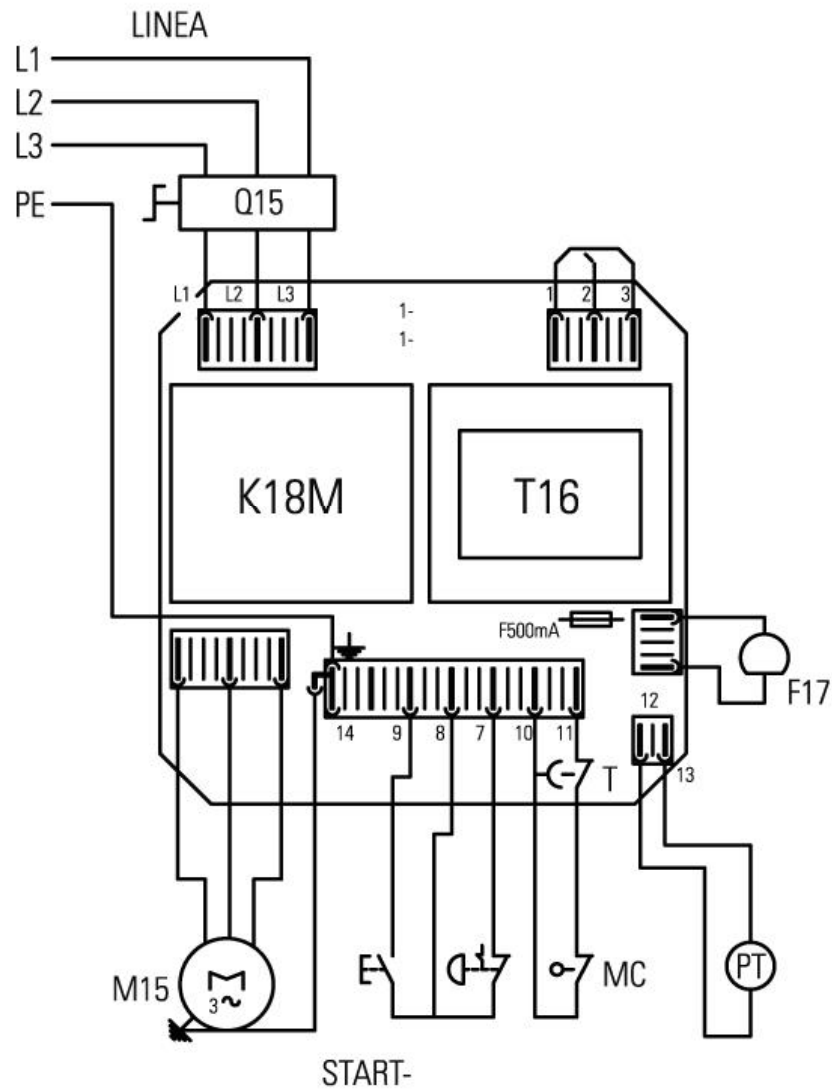


# SCHALTPLAN EINPHASESCHALTUNG iM 12-18-25-38-44



- |     |                    |       |                    |      |                     |
|-----|--------------------|-------|--------------------|------|---------------------|
| IG  | = Hauptschalter    | FC    | = Notphotozelle    | K18M | = Kontaktgeber      |
| T16 | = Stromwandler     | MC    | = Notende schalter | LI   | = Betriebs anzeiger |
| F17 | = Schmelzsicherung | STOP  | = Haltknopf        | M    | = Motor             |
| PT  | = Termoshutzmotor  | START | = Gagknopf         |      |                     |

## SCHALTPLAN DREIPHASESCHALTUNG IM 12-18-25-38-44



IG = Hauptschalter

T16 = Stromwandler

F17 = Schmelzsicherung

PT = Termoshutzmotor

FC = Notphotozelle

MC = Notende schalter

STOP = Haltknopf

START = Gagknopf

K18M = Kontaktgeber

LI = Betriebs anzeiger

M = Motor

Via A.Meucci, 4 - 61037 - Mondolfo (PU) ITALIA  
Tel. +39-0721-96161 - Fax +39-0721-9616299  
[Http://www.morettiforni.com](http://www.morettiforni.com)

NordCap GmbH & Co. KG  
Thalendorststraße 15  
28307 Bremen  
Hauptsitz (Service, Finanzen & Personal, Lager, IT, Marketing)

Telefon: +49 421 48557-0  
Telefax: +49 421 488650  
E-Mail: [bremen@nordcap.de](mailto:bremen@nordcap.de)

Die NordCap Verkaufsniederlassungen in Deutschland:

Nord: Hamburg • Ost: Berlin • Süd: Ingelheim • West: Erkrath

by **NordCap**<sup>®</sup>

 **MORETTI  
FORNI**  
The SmartBaking Company<sup>®</sup>