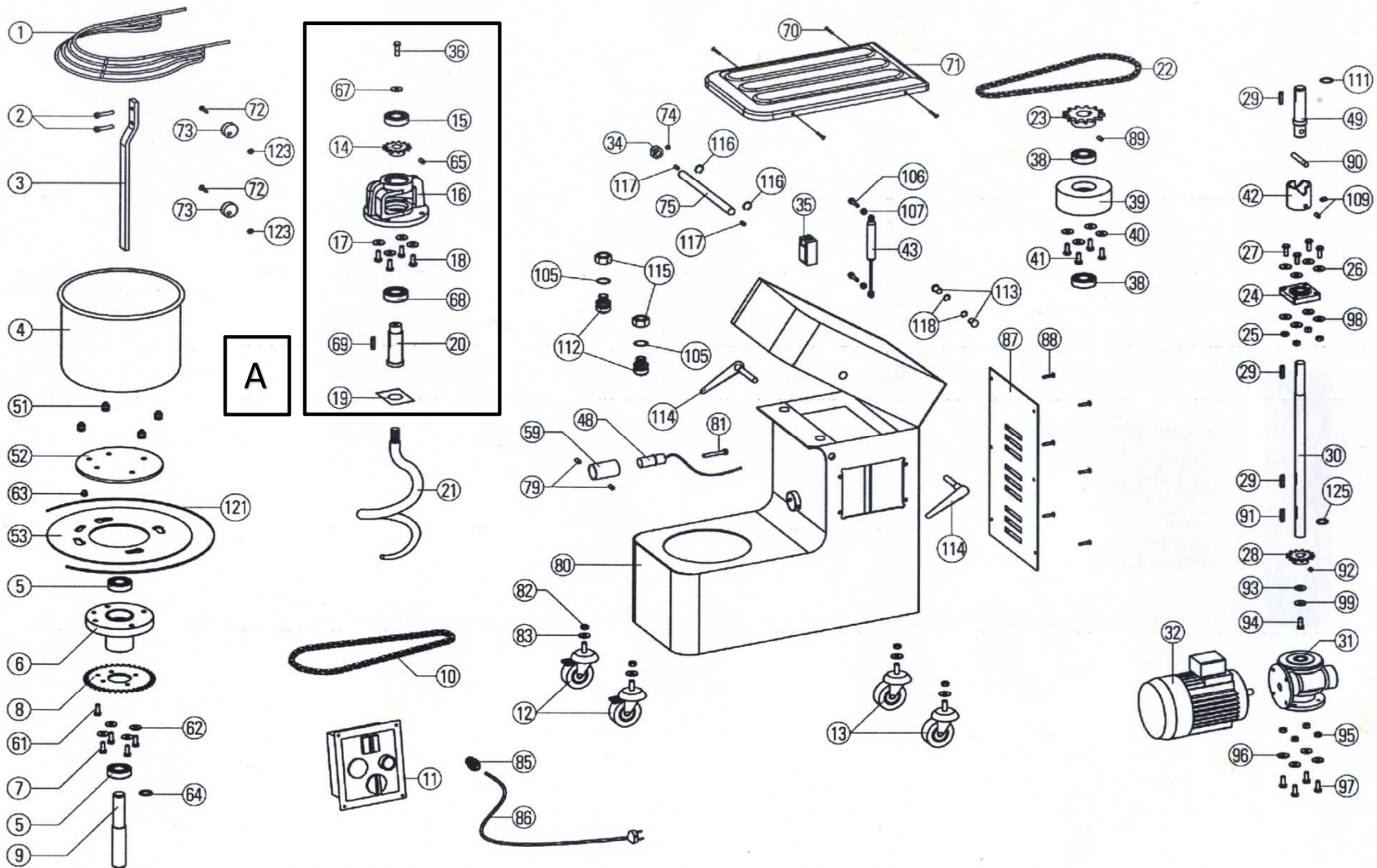


Ersatzteilliste-Explosionszeichnung

MORETTI-Spiralteigknetmaschine iM R 44 / 2V - iMix

[Art. 493104644]





#	Tipo Type Type Type Tipo	Codice Code Code Kode Codigo	DESCRIZIONE	Description Description Beschreibung Descripción	
1	25	72702360	PROTEZIONE A GRIGLIA iM 25	Grid protection - Grille de protection - Schutzgitter - Rejilla de protección	
1	38	72702370	PROTEZIONE A GRIGLIA iM 38	Grid protection - Grille de protection - Schutzgitter - Rejilla de protección	
1	44	72702380	PROTEZIONE A GRIGLIA SPIRY/40	Grid protection - Grille de protection - Schutzgitter - Rejilla de protección	
3		72701510	ASTA FRANGIPASTA SPIRY/25-30-40	Dough-breaker - Brise-pâte - Teigbrecher - Rompepasta	
4	25	72701670	VASCA SPIRY/25	Bowl - Cuve - Sammelbehälter - Cuba	
4	38	72701680	VASCA SPIRY/30	Bowl - Cuve - Sammelbehälter - Cuba	
4	44	72701690	VASCA SPIRY/40	Bowl - Cuve - Sammelbehälter - Cuba	
5		73800970	CUSCINETTO 6205/2 RS1 (25*52*15) URB	Bearing - Coussinet - Kugellager - Cojinete	
6		71102010	SUPPORTO VASCA SPIRY/12-18-25-30-40	Bowl support - Support cuve - Behältershalterung - Soporte de cuba	
7		78004800	BULLONE CORONA VASCA 8x35 iM25/38/44 R	Bolt - Boulon - Bolzen - Cerrojo	
8		71900810	CORONA SOTTO BACINELLA Z85 3/8" SPIRY/25-30-40	Crown wheel - Couronne - Kranz - Corona	
9		72053610	ALBERO VASCA SPIRY/12-18-25-30-40	Bowl shaft - Arbre porte-bac - Rührschüsselwelle - Eje portacubeta	

#	Tipo Type Type Type Tipo	Codice Code Code Kode Codigo	DESCRIZIONE	Description Description Beschreibung Descripción	
10	25	73810340	CATENA 3/8" INFERIORE SPIRY/25	Bottom chain - Chaîne inférieure - Untere Kette - Cadena inferior	
10	38-44	73810360	CATENA 3/8" INFERIORE SPIRY/30-40	Bottom chain - Chaîne inférieure - Untere Kette - Cadena inferior	
11		75800640	QUADRO ELETTRICO SPIRY/25-30-40 2 VEL. V230/400 3	Control block - Bloc de commande - Betätigungsblock - Bloque de mando	
12		73801450	RUOTA CON FRENO SPIRY/12-18-25-30-40	Wheel with brake - Roue avec frein - Rad mit Bremse - Rueda con freno	
13		73801460	RUOTA SENZA FRENO SPIRY/12-18-25-30-40	Wheel without brake - Roue sans frein - Rad ohne Bremse - Rueda sin freno	
14		71900830	PIGNONE SU SPIRALE Z15 1/2" SPIRY/25-30-40	Pinion - Pignon - Ritzel - Piñon	
16		71102400	SUPPORTO SPIRALE SPIRY/25-30-40 (NT-04)	Spiral support - Support spirale - Teigspirareshalterung - Soporte de espiral	
19		72054170	DISCO PROTEZIONE SPIRY/25-30-40	Safety disk - Disque de protection . Schutzscheibe - Disco de protecció	
20		72095390	ALBERO SUPPORTO SPIRALE SPIRY/25-30-40 (NT-04)	Spiral shaft - Arbre porte-spirale - Spiralenwelle - Eje portaespiral	
21	25-38	72701950	SPIRALE SPIRY/25-30 (NT-04)	Spiral - Spirale - Spirale - Espiral	
21	44	72702000	SPIRALE SPIRY/40 (NT-04)	Spiral - Spirale - Spirale - Espiral	
22		73810350	CATENA 1/2" SUPERIORE SPIRY/25-30-40	Top chain - Chaîne supérieure - Obere Kette - Cadena superior	

#	Tipo Type Type Type Tipo	Codice Code Code Kode Codigo	DESCRIZIONE	Description Description Beschreibung Descripción	
23		71900860	PIGNONE Z29 1/2" SUP. POST. SPIRY/25-30-40	Pinion - Pignon - Ritzel - Piñon	
24		73801440	SUPPORTO UCF205 SUP. POST. SPIRY/25-30-40	Bearing holder support - Support porte-roelements - Lagerhalterung Träger - Soporte portacojinetes	
28		71900850	PIGNONE SU RIDUTTORE Z16 3/8" SPIRY/25-30-40	Pinion - Pignon - Ritzel - Piñon	
30		72012790	ALBERO RIDUTTORE TESTA RIB. iM -R 25-38-44	Drive shaft - Arbre moteur - Antriebswelle - Cigüeñal	
31		74000760	RIDUTTORE MI70 SPIRY/25-30-40	Reduction gear - Réducteur - Untersetzungsgetriebe - Reductor	
32	25/2V V400 3 50Hz	74000820	MOTORE KW1/1,25 V400 3 50Hz SPIRY/25 2 VEL.	Motor V400 3 - Moteur V400 3 - Motor V400 3 - Motor V400 3	
32	25/2V V230 3 50Hz	74000830	MOTORE KW1/1,25 V230 3 50Hz SPIRY/25 2 VEL.	Motor V230 3 - Moteur V230 3 - Motor V230 3 - Motor V230 3	
32	38-44/2V V400 3 50Hz	74000860	MOTORE KW1,5/2,2 4-2P V400 3 50Hz SPIRY/30-40 2 VEL.	Motor V400 3 - Moteur V400 3 - Motor V400 3 - Motor V400 3	
32	38-44/2V V230 3 50Hz	74000870	MOTORE KW1,5/2,2 V230 3 50Hz SPIRY/30-40 2 VEL.	Motor V230 3 - Moteur V230 3 - Motor V230 3 - Motor V230 3	
34		72054100	AZIONATORE FINECORSA SPIRY/12-18-25-30-40	Stroke end actuator - Activateur de fin de course - Anschlagsaktivator - Activador microinterruptor	
35		74550860	FINECORSA TESTA RIB. SPIRY-R/25-30-40	Stroke end - Fin de course - Anschlag - Microinterruptor	
39		72094120	SUPPORTO TESTATA SPIRY-R/25-30-40	Head holder - Support de culasse - Kopfträger - Soporte de culata	

#	Tipo Type Type Type Tipo	Codice Code Code Kode Codigo	DESCRIZIONE	Description Description Beschreibung Descripción	
42		72094130	GIUNTO DI TRASMISSIONE SPIRY-R/25-30-40	transmission joint - Joint de transmission - Triebstoß - Junta de transmisión	
43		73815680	MOLLA A GAS SPIRY/25-30-40/2 R	Gas spring - Ressort à gaz - Gas Feder - Resorte a gas	
48		74550870	SENSORE DI PROSSIMITA SPIRY-R/25-30-40	Proximity sensor - Capteur de proximité - Näherungssensor - Sensor de proximidad	
49		72094160	ALBERO TESTATA SPIRY-R/25-30-40	Head shaft - Arbre de culasse - Kopfwelle - Eje de culata	
51		72094170	PIEDE FISSAGGIO VASCA SPIRY-R/25-30-40	Fastening basin's foot - Pied de fixation du bassin - Befestigung fußbecken - fijación de pie de cuenca	
52		72094180	DISCO FISSO SPIRY-R/25-30-40	fixed disc - Disque fix - Festeplatte - Disco fijo	
53	44	72094190	DISCO MOBILE SPIRY-R/40	Mobile disk - Disque mobile - Bewegliche Platte - disco móvil	
53	38	72094230	DISCO MOBILE SPIRY-R/30	Mobile disk - Disque mobile - Bewegliche Platte - disco móvil	
53	25	72094240	DISCO MOBILE SPIRY-R/25	Mobile disk - Disque mobile - Bewegliche Platte - disco móvil	
59		72601530	SUPPORTO SENSORE SPIRY-R/25-30-40	Sensor support - Support de capteur - Sensorträger - Soporte de sensor	
61		78004810	BULLONE FERMA CORONA 8x20 iM25/38/44 R	Bolt - Boulon - Bolzen - Cerrojo	
63		78004820	FERMO DISCO MOBILE iM25/38/44 R	Mobile disc stop - Arrêt de disque mobile - Mobile Disc Stop - parada de disco móvil	

#	Tipo Type Type Type Tipo	Codice Code Code Kode Codigo	DESCRIZIONE	Description Description Beschreibung Descripción	
71		72601980	COPERCHIO SUPERIORE SPIRY/25-38-44	Top cover - Couvercle supérieur - Obere Abdeckung - Cubierta superior	
73		72602340	FERMO GRIGLIA PROTEZIONE VASCA iM	Stationary grid - Grille stationnaire - Ortsfesten Gitters - Red fija	
75		72012780	ALBERO GRIGLIA iM 25-38-44	Grid shaft - Arbre de grille - Gitterwelle - Eje de cuadrícula	
90		72540200	SPINA ELASTICA 10x50 UNI 6873-71	Elastic plug - fiche élastique - Elastisch Stesker - Enchufe elastico	
105		72400900	RONDELLA A CORONA D.14 iM -R 25-38-44	Washer crown - Rondelle à couronne - Kronescheibe - Arandela a corona	
112		72012800	PIEDE SERRAGGIO TESTATA iM -R 25-38-44	Head clamping foot - Pied de fermeture culasse - Kopf Befestigungfuß - Pie de fijación de culata	
113		72012810	PERNO CERNIERA TESTATA iM -R 25-38-44	Head hinge pin - Pivot de charniere de culasse - Kopf Scharnierstecker - Pivote de bisagra de culata	
114		72012820	MANIGLIA SERRAGGIO TESTATA iM -R 25-38-44	Head clamping handle - Poigné de fermeture culasse - Kopf Befestigunggriff - Manija de fijación de culata	
115		72300330	DADO ESAGONALE M14 ZINCATO iM -R 25-38-44	hexagonal nut - Écrou hexagonal - Sechskantmutter - Tuerca hexagonal	
116		72501720	ANELLO ELASTICO ESTERNO D.12 iM 12-18 iM -R 25-3	External elastic ring - Boucle élastique extérieure - Extern Sicherungsring - Anillo elástico exterior	
121		47000030	GOMMA DISCO MOBILE iM R 25/38/44	Mobile disk rubber - Gomme pour discquemobile - Gummi für Beweglicheplatte - Goma para discó móvil	
125		72501710	ANELLO DI ARRESTO D.20 iM 25-38-44	Circlip - Boucle d'arrêt - Sicherungsring - Anillo de parada	

Via A.Meucci, 4 - 61037 - Mondolfo (PU) ITALIA
Tel. +39-0721-96161 - Fax +39-0721-9616299
[Http://www.morettiforni.com](http://www.morettiforni.com)

NordCap GmbH & Co. KG
Thalendorststraße 15
28307 Bremen
Hauptsitz (Service, Finanzen & Personal, Lager, IT, Marketing)

Telefon: +49 421 48557-0
Telefax: +49 421 488650
E-Mail: bremen@nordcap.de

Die NordCap Verkaufsniederlassungen in Deutschland:

Nord: Hamburg • Ost: Berlin • Süd: Ingelheim • West: Erkrath

by **NordCap**[®]

 **MORETTI
FORNI**
The SmartBaking Company[®]