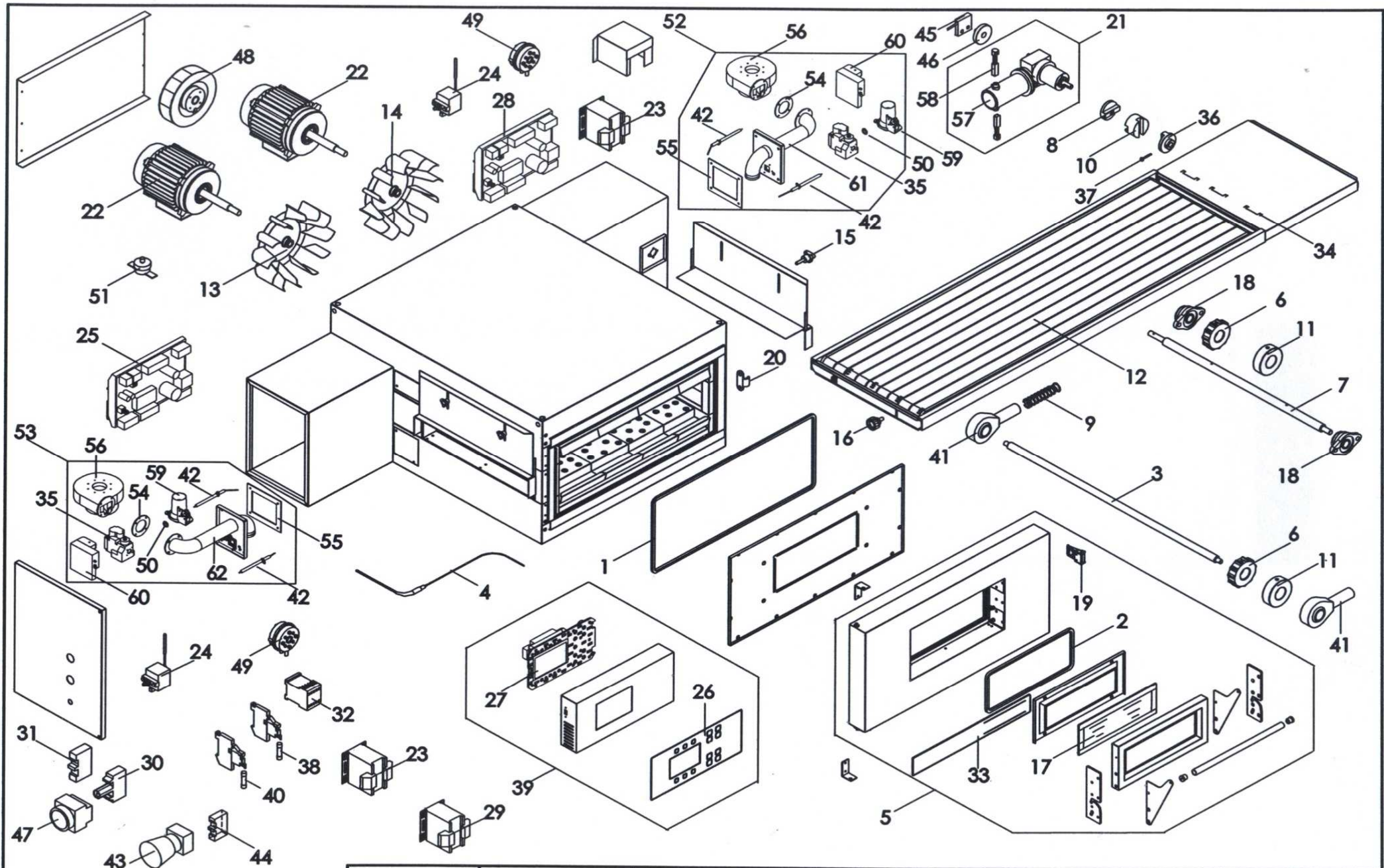


Ersatzteilliste-Explosionszeichnung

MORETTI Gas-Tunnelofen T98G

[Art. 493100198100]





73302970 Revisione 02 Mod. TT98/G

#	Tipo Type Type Type Tipo	Codice Code Code Kode Codigo	DESCRIZIONE	Description Description Beschreibung Descripción	
1		56100160	TRECCIA 10x10 BATTUTA PORTA (49025010 2,68 MT)	Plait - Tresse - Gurt - Trenzado	
2		56103280	TRECCIA 10X10 BATT.PORTELLO VETRO(49025010 1.2MT)	Plait - Tresse - Gurt - Trenzado	
3		72013230	ALBERO CONDOTTO PER NASTRO TRASPORTATORE L=810	Shaft - Arbre - Welle - Eje	
4		75700020	TERMOCOPPIA K MGO INCONEL1,5x235+/-1 24552011504	Thermocouple - Thémocouple - Thermoelement - Termopar	
5		68009110	A. SPORTELLO ALTO 545 CON LOGO IN VETRO TT98E/G	Complete door - Porte complète - Komplette Tür - Puerta completa	
6		71901030	RUOTA DENTATA Z11 PER NASTRO TRASPORTATORE	Toothed wheel - Roue dentée - Zahnrad - Rueda dentada	
7		72013240	ALBERO MOTORE PER NASTRO TRASPORTATORE L=810	Shaft - Arbre - Welle - Eje	
8		72091850	GIUNTO MASCHIO LATO MOTORID. *Z* (46601240)	Male joint - Joint mâle - Zapfverbindung - Junto Hembra	
9		72501190	MOLLA Diam 2.5 INOX AISI 302	Spring - Ressort - Feder - Resorte	
10		72601390	GIUNTO FEMMINA	Female joint - Joint femelle - Neterverbindung - Junto macho	
11		72096030	RUOTA LISCIA SU ALBERO MOTORE NASTRO	Smooth wheel - Volant lisse - Glatte Rad - Rueda lisa	
12		72702390	NASTRO TRASP.L810 SV3848,1(302MAGL.+1GIU)VM405801	Belt conveyor - Tapis conveyeur - Gurtförderer - Cinta transportadora	

#	Tipo Type Type Type Tipo	Codice Code Code Kode Codigo	DESCRIZIONE	Description Description Beschreibung Descripción	
13		72808870	VENTOLA ELIC.D250 3P.INOX ORARIA LATO OPP.MOTORID.	Front fan - Ventilateur avant - Vorderes Lüfterrad - Ventilador anterior	
14		72808880	VENTOLA ELIC.D250 3P.INOX ANTIORARIA LATO MOTORID.	Front fan - Ventilateur avant - Vorderes Lüfterrad - Ventilador anterior	
15		73600930	VOLANTINO A TRE PUNTE 3P/34/P M6 L15 (6110005)	Handwheel - Volant - Handrad - Volante	
16		73600940	MANOPOLA SCANALATA H766-21 M05 M.5x10	Dial - Manette - Kugelgriff - Mando	
17		73700850	VETRO TEMP. 385x135x5 COMPL. DI GUARNIZ.(46800010)	Glass - Vitre - Glasscheibe - Vidrio	
18		73801540	SUPPORTO UFL 001 C A FLANGIA D.12	Support - Support - Halterung - Soporte	
19		73815560	AGGANCIATORE REGOLABILE E2180104/6 ZINCATO BIANCO	Clip - Crochet porte - Anhakvorrichtung - Gancho	
20		73815570	PRESA GANCIO E2180004/5 ZINCATA BIANCA	Clip hook - Attache crochet - Haken - Toma para gancho	
21		74001570	MOTORID.WM26/P522 920 CD MCB3024 24V AU12X35 TT98	Gear motor - Motoréducteur - Getriebemotor - Motorreductor	
22		74001600	MOTORE kW0.125 2P V230 1N Hz50/60 1097.6520	Motor - Moteur - Motor - Motor	
23		74100240	TRASFORMATORE 230/400 S.12-0-12 50 V.A.	Transformer - Transformateur - Transformator - Transformador	
24		74300770	TERMOSTATO SIC. STB INTERVENTO FISSO365°C(60.2031)	Thermostat - Thermostat - Thermostat - Termostato	

#	Tipo Type Type Type Tipo	Codice Code Code Kode Codigo	DESCRIZIONE	Description Description Beschreibung Descripción	
25		73900230	SCH. EL./O TT98G v2 LATO SIN(ricav.da74301320)GAR	Electronic card - Carte électrique - Elektronikkarte - Tarjeta electrónica	
26		73502500	ETICHETTA POLYES.QUADRO COMANDI "Serie T"	Polyester label - étiquette de polyester- Polyester-Etikett - Etiquetas de poliéster	
27		67001920	ASSIEME SCHEDA LCD COLORI E PIASTRE SPESS. SERIE T	Card with color LCD and plate - Carte avec écran couleur LCD et plaque - Karte mit Farbe LCD und Platte - Tarjeta comparatalla LCD a color y placa	
28		74301320	SCHEDA EL. I/O SERIE T GAS V2 LATO MOTORID. (GAR)	Electronic card - Carte électrique - Elektronikkarte - Tarjeta electrónica	
29		74110290	TRASFORMATORE 230/400 S.12-0-12 100 V.A.	Transformer - Transformateur - Transformator - Transformador	
30		74501010	PORTALAMPADA LED 230V BIANCO (SIE 3SB3403-1RE)	Lamp holder - Douille - Lampenfassung - Portalámparas	
31		74550150	CONTATTO AUSILIARIO 1L SIE 3SB3400-0B	Contact - Contact - Kontakt - Contacto	
32		74550230	CONTAT. 4kW AC 230V 1L 50/60Hz 20A (3RT2016-1AP01)	Contactor - Contacteur - kontaktgeber - Contactor	
33		66007000	A. LOGO IN VETRO "MORETTI FORNI" T97 TT98 R14	Glass Logo Moretti Forni - Logo en verre Moretti Forni - Glas-logo Moretti Forni - Logotipo de vidrio Moretti Forni	
34		52000630	MAGLIA GIUNZIONE PER NASTRO 72702390 L=810	Belt junction element - Elément d'assemblage tapis - Bandanschlußelement - Elemento de conexión cinta	
35		74301270	VALVOLA GAS VK4115V2038U	Modulating valve - Vanne modulante - Nachführventil - Válvula modulante	
36		72094440	GIUNTO MASCHIO LATO NASTRO *Z* (46601550)	Male joint - Joint mâle - Zapfverbindung - Junto hembra	

#	Tipo Type Type Type Tipo	Codice Code Code Kode Codigo	DESCRIZIONE	Description Description Beschreibung Descripción	
37		72094370	SPINA DI SICUREZZA IN BRONZO B14	Safety pin - Chevilla de surété - Sicheheitszapfen - Vástago de seguridad	
38		74750500	FUSIBILE 5x20 mm 2A (ITW 0402002)	Fuse - Fusible - Sicherung - Fusible	
39		67001910	A. QUADRO COMANDI LCD COLORI SERIE T	Control panel - Tableau des commandes - Schalttafel - Cuadro de mandos	
40		74750500	FUSIBILE 5*20 mm 2A IWE 0102002	Fuse - Fusible - Sicherung - Fusible	
41		73802050	TESTA SNODO AUTOLUB.TAURUS TM12 M12 DINISO12240-4K	Jointed head - Tête articulée - Gelenkkopf - Cabezal articulado	
42		74100380	RILEVATORE ACCENDITORE KANTAL APM BRUC.PREMIX L=33	Flame detector/Lighter - Détecteur veilleuse/Allumage - Flammendetektor/Zünder - Detector de llama/Bujia de encendido	
43		74500640	PULSANTE EMERG.CON BLOCCO SIE3SB3000- 1HA20(625173)	Push-button emergency - Urgence à bouton-poussoir - Tastenwahdringlinchkeit - Emergencia de botón	
44		74500650	CONTATTI 1R BLOCCHETTO SIE3SB3400-0C (520737)	Contact - Contact - Kontakt - Contacto	
45		74550800	SENSORE DI ROTAZIONE	Direction of rotation - Capteur rotation - Drehsensor - Sensor de rotación	
46		74550810	DISCO CON MAGNETE PER IMPULSI ROTAZIONE	Disk with magnet - Disque avec l'aimant - Scheibe mit Magneten - Disco cpn el imán	
47		74501000	PULSANTE PIATTO LUMIN. TRASP. (SIE 3SB3001-0AA71)	Flat button - Bouton plat - Flach Taste - Botón plano	
48		74001550	VENTIL.RAD.230VAC190X62CUS.RADXR19062LBg1400+C OND.	Fan - Ventilateur - Lüfterrad - Ventilador	

#	Tipo Type Type Type Tipo	Codice Code Code Kode Codigo	DESCRIZIONE	Description Description Beschreibung Descripción	
49		74300790	PRESSOSTATO NS2-1270-00 (Poff25Pa)+STAFFA L E VITE	pressure - Pression - Druck - presión	
50		72600540	GUARNIZ. TENUTA VK4115V1014/VENTURI 45900444-101	Fan-burner gasket - Joint ventilateur brûleur - Dichtung Brennerventilator - Junta ventilador quemador	
51		74500900	INTERRUTTORE TERMICO FISS.VITE N.C.85°C ERT4/06097	Thermal switch - Interruptor térmico - Thermoschalter - Nterruptor térmico	
52		68010640	A.GRUPPO DI COMBUST. LATO MOTORIDUTTORE TT98G GAR	Combustion group reduction gear side - Bloc de combustion côté motoréducteur - Verbrennungseinheit settengeriemotor - Unidad de combustión lado motorreductor	
53		68010720	A.GRUPPO DI COMBUST.LATO OPPOSTO MOTORID.TT98G GAR	Combustion group opposite side of reduction gear - Bloc de combustion en face de motoréducteur - gruppe von verbrennungs gegenüberliegenden seite getriebemotor - Grupo de combustión lado opuesto motorreductor	
54		72601830	GUARNIZIONE VENTILAT. TESTA BRUCIATORE De.85 Di.50	Fan-burner gasket - Joint ventilateur brûleur - Dichtung Brennerventilator - Junta ventilador quemador	
55		72601910	GUARN. TENUTA TESTA BRUCIATORE-CAMERA DI COTTURA	Chamber-burner gasket - Joint brûleur-chambre - Dichtung Klammerbrenner - Junta quemador cámara	
56		74001020	VENTILATORE G1G126-AB13-53 24V KL ROT. DS.	Fan - Ventilateur - Ventilator - Ventilador	
57		74015670	MOTORE CC MCB3024 56B14 70W(S1) 3000 24V CONVEYOR	Motor - Moteur - Motor - Motor	
58		74750690	SPAZZOLA 5x6x18/20 L107 5SPR03200 MOTORE MCB3024	Motor Brush - Brosse moteur - Motorsbürste - Cepillo para motor	
59		74301000	MISCELATORE VENTURI 45.900.446-055	Venturi - Venturi - Venturi - Venturi	
60		74600750	CONTROLLO FIAMMA S4965A3066 (GAR)	Flame control - Contrôlr veilleuse - Flammenkontrolle - Control de llama	

Via A.Meucci, 4 - 61037 - Mondolfo (PU) ITALIA
Tel. +39-0721-96161 - Fax +39-0721-9616299
[Http://www.morettiforni.com](http://www.morettiforni.com)

NordCap GmbH & Co. KG
Thalendorststraße 15
28307 Bremen
Hauptsitz (Service, Finanzen & Personal, Lager, IT, Marketing)

Telefon: +49 421 48557-0
Telefax: +49 421 488650
E-Mail: bremen@nordcap.de

Die NordCap Verkaufsniederlassungen in Deutschland:

Nord: Hamburg • Ost: Berlin • Süd: Ingelheim • West: Erkrath

by **NordCap**[®]

 **MORETTI
FORNI**
The SmartBaking Company[®]